



TREKHAKEN - ATTELAGES

n.v. G. DECONINCK
Molenwegel, 21
8790 Waregem - België
☎ 056 / 60 42 12 (5 l.)

TREKHAAK N°: 363

voor: PEUGEOT 106 '92 -

SAMENSTELLING :

- 1 trekhaak
- 1 bolhouder - zweestuk
- 1 bol Ø 50 compleet
- 2 moeren met bouten M 14-35 } (*) of T35-esca-
motabel
- 2 moeren met bouten M10-70 (B)
- 1 moer met bout M10-90 (C)
- 2 bouten M10-30 (A)
- 2 moerrondsels 60/25-M10 (A)
- 1 verhoogd rondsel 60-16/63 (C)
- 5 borgrondsels Ø 10 (A-B-C)
- 2 borgrondsels Ø 14 (*)
- 2 verhoogde rondsels 60-16/47 (B)

MONTAGEHANDLEIDING :

- 1/ Vloerbekleding koffer en reservewiel wegnemen.
- 2/ Trekhaak plaatsen met : A achteraan tegen voorkant van koetswerk op de voorziene gaten (moerrondsels aan achterkant aanbrengen en bouten inschroeven); B tegen onderkant langsliggers en C tegen onderkant dwarsbalk. Deze punten vermeerderen tot Ø 17 om de verhoogde rondsels te kunnen plaatsen.
- 3/ Alle overige bouten met verhoogde rondsels via koffer plaatsen en bevestigen.
Monteren van * en alles degelijk vastschroeven.
- 4/ Reservewiel en vloerbekleding terugplaatsen.

(zie ommezijde)

ATTELAGE N°: 363

pour: PEUGEOT 106 '92 -

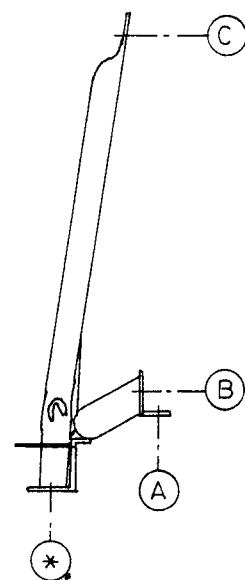
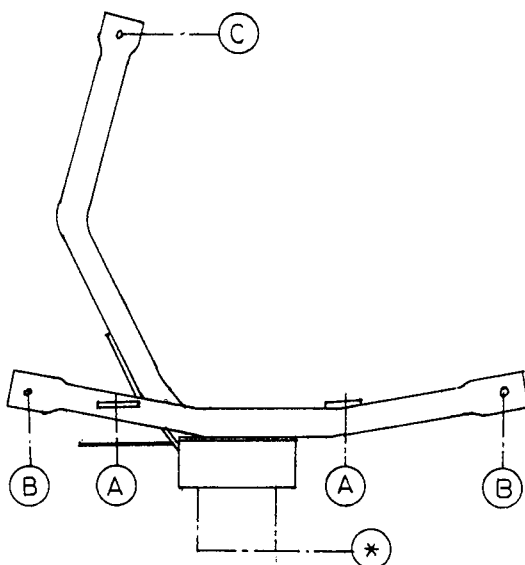
COMPOSITION :

- 1 Attelage
- 1 Equerre porte-boule
- 1 Boule Ø 50 complète
- 2 Ecrous avec boulons M 14-35 } (*) ou le T35-esca-
motable
- 2 écrous avec boulons M10-70 (B)
- 1 écrou avec boulon M10-90 (C)
- 2 boulons M10-30 (A)
- 2 rondelles d'écrou 60/25-M10 (A)
- 2 rondelles rehaussées 60-16/47 (B)
- 1 rondelle d'écrou 60-16/63 (C)
- 5 rondelles de sécurité Ø 10 (A-B-C)
- 2 rondelles de sécurité Ø 14 (*)

MANUEL DE MONTAGE :

- 1/ Enlever la couverture de fond du coffre et la roue de rechange.
- 2/ Positionner l'attelage avec : A à l'arrière contre le devant de la carrosserie sur les trous prévus (placer les rondelles d'écrous à l'arrière et visser les boulons) ; B contre le dessous des longérons et C contre le dessous de la traverse. Agrandir ces points jusqu'au Ø 17 pour pouvoir placer les rondelles rehaussées.
- 3/ Mettre tous les autres boulons et rondelles rehaussées par le coffre pour fixation.
Monter le * et bien serrer le tout.
- 4/ Remettre la roue de rechange et la couverture de fond du coffre.

(voir au verso)



N.B. (*) standaard uitrustingen (kunnen vervangen worden door originele aanpasstukken)

équipements standard (peuvent être remplacés par des pièces d'adaptation d'origine)